



2016-2017

BRUSSELS SCHOOL
IHECS
Journalism & Communication

PROGRAMME
DU BACHELIER ET
DES MASTERS



SOMMAIRE

■	STRUCTURE DES ÉTUDES	04
■	L'IHECS FORME AU JOURNALISME ET À LA COMMUNICATION	06
■	S'ADAPTER POUR MIEUX COLLER AUX RÉALITÉS DES MÉTIERS	08
■	BACHELIER EN COMMUNICATION APPLIQUÉE	10
■	MASTER EN JOURNALISME	14
■	■ PRESSE ET INFORMATION SPÉCIALISÉES	14
■	MASTER EN COMMUNICATION APPLIQUÉE SPÉCIALISÉE	16
■	■ RELATIONS PUBLIQUES	16
■	■ PUBLICITÉ ET COMMUNICATION COMMERCIALE	18
■	■ ANIMATION SOCIOCULTURELLE ET ÉDUCATION PERMANENTE	20
■	■ ÉDUCATION AUX MÉDIAS	22
■	PROGRAMME ÉTUDIANTS EN ÉCHANGE IN	24
■	LISTE DU PERSONNEL ENSEIGNANT	26
■	LOCALISATION ET ACCÈS	27

STRUCTURE DES ÉTUDES : UN PREMIER CYCLE DE 3 ANNÉES (BACHELIER OU BACHELOR) SUIVI D'UN DEUXIÈME CYCLE DE 2 ANNÉES (MASTER)

*Le cursus de formation à l'IHECS comprend 2 cycles : d'abord un **Bachelier en trois ans** (dit de transition), suivi d'un **Master de spécialisation professionnelle en deux ans**. Ce cursus en 3+2 est rigoureusement conforme à la structure européenne voulue par Bologne.*

Plusieurs filières de formation et diplômes sont proposés.



PREMIER CYCLE (3 ANNÉES OU 180 CRÉDITS)

Le programme de la première année est commun à tous les étudiants. À partir de la deuxième année, l'étudiant peut construire son parcours personnel en fonction de l'ensemble des unités d'enseignement du programme de bachelier et ce dans le respect d'une logique de prérequis. En troisième année, l'étudiant choisit une pré-orientation de transition en fonction du master envisagé (journalisme, relations publiques, publicité, animation socioculturelle et éducation permanente ou éducation aux médias).

- Le Bachelier académique en communication appliquée (180 crédits) vise à doter l'étudiant d'une culture communicationnelle moderne, où d'abord les sciences humaines, ensuite l'informatique, les arts et techniques de l'image et du son, et enfin les langues et l'expression orale ou écrite forment un tout modularisé et intégré sur le plan pédagogique. Le Bachelier comporte trois années d'études durant lesquelles l'étudiant pourra apprendre et pratiquer les concepts, ainsi que contextualiser les pratiques.
- Les trois années du Bachelier ont un caractère « polyvalent » dans le domaine de la communication. Durant celles-ci et dans le respect du programme, l'étudiant construit son parcours, avec minimum 60 crédits par année. Le diplôme délivré à l'issue de ce premier cycle est, pour tout le monde, le Bachelier en communication appliquée.



DEUXIÈME CYCLE (2 ANNÉES OU 120 CRÉDITS)

Après le Bachelier en communication appliquée, l'IHECS propose cinq filières possibles :

- En journalisme, le Master en presse et information spécialisées ou
- En communication, quatre Masters en communication appliquée spécialisée
 - Animation socioculturelle & Éducation permanente
 - Publicité & Communication commerciale
 - Relations publiques
 - Éducation aux médias

Soit, en tout, cinq cursus de 120 crédits possibles.

- Le Master a pour objectif d'approfondir un domaine de la communication en fonction du projet personnel de l'étudiant (journalisme, relations publiques, communication d'entreprise, publicité, animation socioculturelle, éducation permanente, éducation aux médias, organisation d'événements, coopération, métiers de la radio, de la TV, de l'audiovisuel ou du multimédia...) afin d'en acquérir la maîtrise professionnelle.

Les futurs journalistes s'orienteront vers le **Master en presse et information**. Quant aux étudiants qui se destinent aux métiers de l'animation socioculturelle & de l'éducation permanente, de la publicité & de la communication commerciale, des relations publiques ou de l'éducation aux médias, ils se dirigeront vers le **Master en communication appliquée**, dans l'orientation voulue. Précisons que les cinq filières possèdent chacune leur programme de cours et d'activités tout à fait spécifique. Pour le choix du Master, il n'y a pas d'urgence : l'étudiant a amplement le temps de mûrir ce choix durant ses années de Bachelier.

MOBILITÉ INTERNATIONALE

L'IHECS dispose d'un réseau étendu de mobilité étudiante en Europe (**Erasmus**), hors-Europe (**Mercury**) et en Communauté flamande (**Belgica**) avec des partenariats en Allemagne, Argentine, Brésil, Burkina Faso, Canada, Chili, Chine (Hong Kong), Corée, Danemark, Équateur, Espagne, Estonie, Finlande, France, Hongrie, Inde, Irlande, Italie, Japon, Lettonie, Lituanie, Maroc, Mexique, Moldavie, Norvège, Pays-Bas, Pérou, Pologne, Portugal, République Tchèque, Roumanie, Royaume-Uni, Russie, Slovaquie, Suède, Suisse, Taïwan, Turquie, Uruguay et USA, ainsi qu'avec cinq villes de la Communauté flamande.

Pour l'année 2016-2017, plus de **200 places** seront proposées aux étudiants de l'IHECS désirant étudier un semestre à l'étranger.

Des bourses de stages **ERASMUS**, **MERCURY**, et **BELGICA** sont également accordées pour les stages en master.

UN MASTER EN ÉDUCATION AUX MÉDIAS

Lancée en 2013, cette nouvelle filière en Communication appliquée spécialisée en Éducation aux Médias se distingue des quatre autres Masters de l'IHECS par son orientation, plus particulièrement tournée vers le monde de l'éducation.

Créé en partenariat avec l'UCL, son programme se caractérise par une pédagogie articulant recherche et terrains d'intervention, réflexion et action.

Contrairement aux quatre autres Masters de l'IHECS, le Master EAM a la caractéristique de ne pas être directement lié à un titre de bachelier particulier. C'est un Master dit « orphelin ».

Il est accessible directement et sans année préparatoire aux détenteurs d'un diplôme de :

- Bachelier Instituteur(trice) préscolaire
- Bachelier Instituteur(trice) primaire
- Bachelier Agrégé(e) de l'enseignement secondaire inférieur
- Bachelier en information et communication
- Bachelier en sciences humaines et sociales
- Bachelier en communication appliquée
- Bachelier en communication
- Bachelier en écriture multimédia
- Bachelier Éducateur(trice) spécialisé(e) en accompagnement psycho-éducatif
- Bachelier Bibliothécaire-documentaliste

Infos et contact : eam@ihecs.be



L'IHECS FORME AU JOURNALISME ET À LA COMMUNICATION. QUELLE EST SA SPÉCIFICITÉ ?

QUATRE AXES PRINCIPAUX FONT TOUJOURS LA SPÉCIFICITÉ DE L'IHECS.

UNE COMMUNICATION APPLIQUÉE

La formation à l'IHECS est de niveau **universitaire**, centrée sur la pratique et la professionnalisation : travail de terrain, réalisations médiatiques, apprentissage par projet, langues et expression, stages d'insertion professionnelle... Les cours généraux constituent le fondement de la formation. Mais cette base est très vite mise en contexte. Sur le mode inductif, on y envisage d'emblée la problématique la plus actuelle, les diverses voies de solution, avec les avantages et inconvénients de chacune, et toujours des applications suffisamment concrètes pour qu'on y sente le poids du réel, assez générales aussi pour qu'on en mesure l'universalité. L'enseignement dispensé est donc un enseignement scientifique (la plupart des enseignants des cours généraux sont docteurs), qui se différencie toutefois de l'Université par sa méthodologie inductive.

Aux composantes habituelles de la formation en communication sociale, l'IHECS ajoute de manière déterminante l'apprentissage des médias et de leur emploi conjugué (transmédiatique), à des fins de communication : information écrite et en ligne, graphisme et infographie, photo, son/radio, TV/vidéo, multimédia... Attention : le but n'est jamais de faire du média technologique une fin en soi, mais de pouvoir, AVEC les médias, exprimer un message, une intention ou une idée déterminée, bref communiquer. Ce parti pris pédagogique s'exprime par la formule suivante : « La communication par les médias. Les médias au service de la communication ».

C'est ce qui justifie son appellation de communication **appliquée**.

UNE VOCATION PROFESSIONNELLE

Le deuxième axe est la **vocation professionnelle** de la formation. Pour rendre effective cette professionnalisation et permettre à chaque étudiant de se construire une identité professionnelle forte, des moyens sont mis en œuvre tout au long de la formation :

- le travail personnel de l'étudiant dans une perspective fonctionnelle d'intégration sur le marché du travail;
- l'importance des langues (anglais et néerlandais ou allemand) pendant tout le cursus de l'étudiant;
- la présence très importante de professionnels dans le corps enseignant (environ 50%), dans les jurys, et leur implication dans l'élaboration et la mise à jour constante des programmes;
- des travaux médiatiques (y compris un mémoire pratique) réalisés en lien étroit avec la profession et avec des moyens techniques professionnels;
- des réseaux de contacts avec les entreprises, groupements, associations, pouvoirs publics et l'organisation de rencontres avec la profession (séminaires, colloques, ateliers, journées de travail...);
- rappelons que l'IHECS organise également de la formation continue, ce qui accentue encore le feedback de la profession sur la formation initiale.

UNE ORIENTATION SOCIALE

Ensuite le troisième axe de la formation à l'IHECS est sa **vocation sociale**. Son « ancrage social » est à la base d'une « culture école » reconnue pour la qualité de ses relations humaines. Quelques exemples qui témoignent de cet « esprit-maison » :

- les relations de proximité enseignants/étudiants;
- une pédagogie d'intégration qui favorise les dynamiques collectives (exemples : les nombreux travaux de groupe et les cours dits « de maillage »);
- un engagement volontariste pour donner la parole publique aux individus et aux groupes qui y ont rarement accès, ce qui se traduit notamment par la présence de matières emblématiques d'une sensibilité sociale accentuée afin de montrer l'essence véritablement sociale de la communication et de l'information;

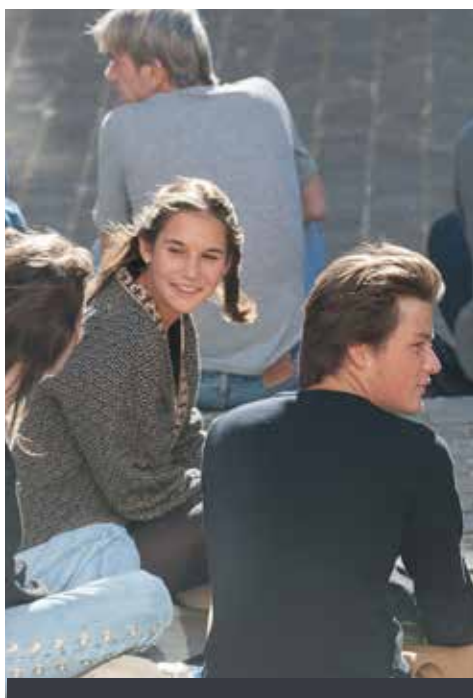
- une approche « bien social » et « service public » de l'information et de la communication, qui éclaire plus qu'elle n'éblouit, qui intéresse plus qu'elle ne captive;
- l'utilisation des médias dans le but émancipateur de renforcer au sein de la société les processus de transmission, d'échange, de partage et de construction critique des savoirs, qu'ils soient techniques, scientifiques, économiques, sociaux, écologiques, politiques, éthiques ou culturels.

UNE CRÉATIVITÉ SOUTENUE

Enfin, le quatrième axe est la place donnée à la **créativité**, l'**imagination**, l'**affirmation de la personnalité**, bref au potentiel et aux virtualités de chacun : qui pour l'écriture, qui pour le dessin, qui pour le graphisme, qui pour la photo, qui pour la musique, qui pour le théâtre et la prise de parole, etc. La formation à l'IHECS met en évidence l'interaction constante entre l'intellect et l'affectif. Une attention particulière est accordée à la pédagogie de proximité qui valorise le portefeuille de compétences de chacun, améliore les méthodes d'apprentissage.

Universitaire, appliquée, professionnelle, sociale et créative... la communication enseignée à l'IHECS prend le chemin de l'intégration européenne en réaffirmant avec force sa spécificité, en se basant sur son expérience et sur un produit de formation dont la qualité est aujourd'hui reconnue par ses diplômés et par la profession... et en proposant une véritable progression sur cinq ans dans la formation

Après avoir appris et pratiqué les concepts et contextualisé les pratiques en BAC, les étudiants seront appelés à maîtriser les professions et à construire leur identité professionnelle au cours des années de Master.



Ancré dans le présent et **tourné vers demain**,
l'**IHECS** veille à ajuster son enseignement
aux logiques et aux pratiques rencontrées
dans les secteurs du **journalisme et de la
communication**.

Pour répondre à ce défi permanent, nous nous
employons à **améliorer** non seulement **nos
programmes** mais également **nos méthodes
pédagogiques**.

S'ADAPTER POUR MIEUX COLLER AUX RÉALITÉS DES MÉTIERS

NOUVEAU PROGRAMME

Depuis septembre 2016, l'IHECS propose un tout nouveau programme qui concerne tant le Bachelier que les Masters. Celui-ci met en avant :

- la volonté permanente d'une mise en adéquation avec les nouvelles réalités et pratiques des métiers de la communication;
- la poursuite de relations de plus en plus étroites avec nos partenaires universitaires, en Belgique et à l'étranger;
- les nouvelles exigences de la réforme du paysage de l'enseignement supérieur de la Fédération Wallonie-Bruxelles.

LES CONSÉQUENCES DE CE PROGRAMME

Sur le plan pédagogique, cette réforme nous amène à :

- disposer d'UE (unités d'enseignement) d'au moins 5 crédits ou d'un multiple de 5. À l'intérieur de ces UE, les matières sont coordonnées de manière intégrée;
- soutenir une pédagogie du projet et de l'application. Pour quitter l'ancien modèle d'éducation « ex-cathedra », les travaux à réaliser par les étudiants, individuellement ou en groupe, sont favorisés, et cela dès la première année. À cet effet, séances de coaching individualisé, ateliers projets et apprentissages efficaces en eLearning sont encore renforcés;
- offrir à l'étudiant un apprentissage des « médias » plus progressif et intégré que par le passé. Après une première année dédiée à l'image fixe, la seconde sera consacrée au son et à l'image en mouvement pour déboucher sur une troisième consacrée aux pratiques actuelles du web, de l'interactivité et du transmédia;
- développer de façon plus centrale les compétences linguistiques, orales et écrites des étudiants, que ce soit au niveau de la langue française, mais aussi des langues étrangères.

PRATIQUER LES MÉDIAS DÈS LA PREMIÈRE

Dans ce schéma d'enseignement, la pratique des médias débute dès la première année de Bachelier avec la photographie et le graphisme qui sont intégrés dans une unité d'enseignement intitulée « image fixe ».

Ce module de 15 crédits constitue le premier jalon de la formation médiatique. Il est suivi par l'unité d'enseignement « son et image en mouvement » (2^{ème} bloc). L'unité « Web, interactivité et transmédia » (3^{ème} bloc) viendra compléter la dynamique d'apprentissage des médias.

Cette pédagogie nous permet de mieux conjuguer les approches théoriques et pratiques des différents médias tout au long du cursus.

DE L'IMPORTANCE DES LANGUES À L'IHECS

À l'IHECS, nous plaçons l'apprentissage des langues au cœur de la formation. Dès la première année de Bachelier, le programme comprend de nombreux cours et ateliers de langue, non seulement de langues étrangères (anglais, néerlandais et/ou allemand), mais aussi et surtout, de langue française, qu'il s'agisse de l'expression écrite ou orale.

En Master, l'orientation « métier » déjà présente au sein du Bachelier est encore accentuée. Les cours de langue étrangère deviennent des cours en langue étrangère qui s'intègrent parfaitement au parcours académique et aux réalités des secteurs professionnels vers lesquels l'étudiant a choisi de se diriger. Cette ouverture au multilinguisme est renforcée par les nombreuses possibilités de séjours d'études et de stages à l'étranger.

Trois mesures directes de la réforme « paysage »

La notion d' « unité d'enseignement »

L'unité d'enseignement est un ensemble pédagogique cohérent structuré autour d'objectifs exprimés en compétences et capacités ; chacune de ces unités se décline dans une ou plusieurs activités d'apprentissage éventuellement dispensées par différents enseignants. À toute unité d'enseignement est associée un certain nombre de crédits ; ces crédits sont accumulés de manière définitive par l'étudiant à travers les UE qu'il présente et réussit tout au long de son parcours. À l'IHECS, une UE équivaut à un minimum de cinq crédits.

Le principe d' « année » disparaît

- Le découpage par année BAC1, BAC2 et BAC3 est remplacé par une répartition en « blocs » (en général un bloc équivaut à un total de 60 crédits répartis sur les quadrimestres d'une année académique). Les blocs (bloc1, bloc 2, bloc3) désignent un ensemble de crédits suivis, idéalement (mais pas obligatoirement), de manière chronologique. Plus flexible et plus responsabilisante, cette configuration permet à l'étudiant d'effectuer une série de choix en fonction de ses échecs et réussites, et ce à partir de la deuxième année d'inscription en bachelier. Lors de sa première année en bachelier à l'IHECS, l'étudiant est obligé de suivre l'entièreté des unités d'enseignement du bloc1.
- L'étudiant ne réussit plus une année, mais accumule des crédits. Lorsqu'au terme de sa première année académique, il a acquis 45 crédits au moins, il poursuit son parcours à sa guise.

La note de 10 pour l'obtention d'une dispense

La réussite d'une UE est acquise lorsque l'étudiant a obtenu la note de 10/20 ; celle-ci marque le fait qu'il a atteint les socles de compétences minimaux associés à cette UE. Une telle réussite est définitive : l'étudiant ayant ainsi fait la preuve de ses compétences face aux matières de l'UE peut se prévaloir partout et toujours de cette réussite.

Les crédits associés aux UE s'accumulent donc. Pour les étudiants provenant d'autres parcours que celui de l'IHECS, une demande de dispense est toujours possible. Cette mesure dispense à 10/20 n'est valable que si l'UE justifiant la demande a été suivie après 2014 (dans le cas où le cours a été suivi avant, il faut toujours y avoir obtenu une note supérieure ou égale à 12/20). Outre ces conditions, le poids en crédits de l'UE doit bien entendu être identique ou supérieur à celui de l'unité correspondante à l'IHECS. Les demandes doivent être introduites auprès de la direction des études avant le 30 septembre.





**BACHELIER EN
COMMUNICATION
APPLIQUÉE**

BACHELIER EN COMMUNICATION APPLIQUÉE

Programme en 3 ans

	CRÉDITS
BLOC 1	60
COURS THÉORIQUES DE BASE	
Théories de la communication (TCOM1125)	5
Introduction aux médias et à leurs usages (MEDI1113)	5
Économie politique (ECOP1126)	5
Philosophie (FILO1114)	5
Histoire et histoire des idées (HIST1127)	5
COMMUNICATION ET RHÉTORIQUE	
Expression écrite I (ECRI1118)	5
Narration et formes littéraires (NARA1129)	5
COURS DE LANGUES	
Anglais / Néerlandais ou Allemand (LANG1102)	10
IMAGE FIXE (FIXE1101)	15

Les grilles de cours telles que présentées ci-dessous sont une proposition de cursus faite par l'IHECS. L'étudiant est libre de choisir ses cours théoriques tout en respectant les prérequis et un minimum de 60 crédits par année.

	CRÉDITS
BLOC 2	60
COURS THÉORIQUES DE BASE	
Sociologie (SOC1213)	5
Psychologie de la communication (PSYC1215)	5
Introduction au droit et droit des médias (DROI1226)	5
Institutions et sciences politiques (SCPO1224)	5
Cours à choix (CRIT1219 - CREC1219 - EDUM1219 - PLAS1219 - BADE1219 - CINE1219 - ORLA1219 - PROJ1219 - OPER1219 - TEFL1219 - ESPA1219)	5
COMMUNICATION ET RHÉTORIQUE	
Expression écrite I (ECRI1217)	5
Argumentation, rhétorique et expression orale (ARGU1203)	5
COURS DE LANGUES	
Anglais / Néerlandais ou Allemand (LANG1202)	10
SON ET IMAGES EN MOUVEMENT (FLUX1201)	15

	CRÉDITS
BLOC 3	60
COURS THÉORIQUES DE BASE	
Linguistique, sémiologie et herméneutique (LING1325)	5
Anthropologie de la culture et de la communication (ANTH1313)	5
Théorie et pratique des sondages et techniques d'enquête (TENQ1314)	5
Préorientation section I (FDPI1327 - FDRP1327 - FDP1327 - FDAS1327)	5
Préorientation section II (PECO1328 - MANA1328 - ORGA1328 - CULT1328)	5
COMMUNICATION ET RHÉTORIQUE	
Préorientation section III et activités d'intégration professionnelle (PSP1315 - PSRP1315 - PSPU1315 - PSAS1315)	5
Expression écrite III (EEDI1316 - EERP1316 - EEP1316 - EAS1316)	5
COURS DE LANGUES	
Anglais / Néerlandais ou Allemand (LANG1302)	10
WEB, INTERACTIVITÉ ET TRANSMÉDIA (INTE1301)	15

UNITÉS « COURS À CHOIX » ET UNITÉS D'ENSEIGNEMENT DE PRÉORIENTATION	
COURS À CHOIX	
Critique de l'info-com (CRIT1219)	5
Fondements de l'éducation aux médias (EDUM1219)	5
Approche de la bande-dessinée (BADE1219)	5
Formes narratives du cinéma (CINE2119)	5
Les origines du langage (ORLA1219)	5
Crédit projet (PROJ1219)	5
IHECS-Opéra (OPER1219)	5
Anglais spécialisé TOEFL (TEFL1219)	5
Espagnol (ESPA1219)	5
PRÉORIENTATION - À CHOISIR PARMIS	
Préorientation section I PI : Fondement du journalisme (FDPI1327) RP : Fondement théoriques et études de cas en RP (FDRP1327) PUB : Fondement de la publicité et communication commerciale (FDFP1327) ASCEP : Fondement de l'ASCEP (FDAS1327)	5
Préorientation section II PI : Information politique, économique et sociale (PECO1328) RP : Principes généraux du management : approches pluridisciplinaires (MANA1328) PUB : Organisation des entreprises et marketing management (ORGA1328) ASCEP : Enjeux et perspectives de la culture (CULT1328)	5
Préorientation section III et activités d'intégration professionnelle PI : Approches du terrain professionnel (PSP1315) RP : Gestion de projets et activités d'intégration professionnelle (PSRP1315) PUB : Agence, entreprise et activités d'intégration professionnelle (PSPU1315) ASCEP : Approches des terrains sociaux et culturels (PSAS1315)	5
Expression écrite III PI : Écritures journalistique et académique (EPEI1316) RP : Rédaction de rapport (EERP1316) PUB : Rapports d'agences (EPEU1316) ASCEP : Rapport d'observation (EEAS1316)	5

LISTE DES PRÉ- ET CO-REQUIS
Expression écrite I, prérequis à Expression écrite II
Expression écrite II, corequis à Expression écrite III
Cours de langue I, prérequis à Cours de langue II
Cours de langue II, corequis à Cours de langue III
Image fixe, prérequis à Son et images en mouvement
Son et images en mouvement, corequis de Web, interactivité et transmédia
Préorientation section III et activités d'intégration professionnelle, corequis à Expression écrite III



**MASTER EN JOURNALISME
PRESSE ET INFORMATION
SPÉCIALISÉES**

MASTER EN PRESSE ET INFORMATION SPÉCIALISÉES

Programme en 2 ans

	CRÉDITS
MA BLOC 1	60
COURS GÉNÉRAUX	
Socio-économie des médias (LCOMU)	5
Déontologie des médias (LCOMU)	5
Approches juridiques du journalisme entrepreneurial (LCOMU)	5
Narratologie* (LCOMU)	5
Compréhension du modèle social, économique et politique belge (MODE2112)	5
Écriture journalistique et compréhension de l'actualité° (ACTU2113)	5
Environnement numérique du journalisme (ENVI2114)	5
ACTIVITÉS D'INTÉGRATION PROFESSIONNELLE	
Préparation aux TFE I (TFPI2101)	5
MÉDIAS ET TRAINING	
Ateliers de pratique journalistique (ATPI2102)	20
MA BLOC 2	60
COURS GÉNÉRAUX	
Politique européenne et internationale# [POLI2213],	5
Cours à choix	5
Datajournalisme (DATA2214)	
Journalisme international (INTL2214)	
Communication politique (CPOL2214)	
Journalisme d'investigation (INVS2214)	
Vested Interest and Current Affairs (VEST2214)*	
OPTION DE SPÉCIALISATION (AU CHOIX)	
Journalisme local et régional	15
Les responsabilités juridiques et financières des pouvoirs locaux et régionaux (JUFI2215)	
Couvrir l'information en région pour la presse écrite et web (REGI2216)	
Réalisations radiophoniques (RERA2217)	
Journalisme européen et international	15
Processus décisionnels européens (DECI2215)	
Questions d'actualité et sources d'information européenne : de la théorie à la pratique (QACT2216)	
Réalisations journalistiques (REJO2217)	
Photo journalisme et presse magazine	15
Le paysage de la presse magazine : acteurs et fonctionnement (PAYS2215)	
Photojournalisme et mise en page (FOTO2216)	
Enquêtes et reportages longs en presse écrite (LONG2217)	
ACTIVITÉS D'INTÉGRATION PROFESSIONNELLE	
Préparation aux TFE II (PFPI2202)	5
Stage (STPI2221)	10
Mémoire médiatique (MMPI2211)	10
Mémoire théorique (MTPI2222)	10

* unité dispensée en anglais

° unité comprenant des activités dispensées en néerlandais ou en allemand

unité dispensée pour partie en anglais et pour partie en néerlandais ou allemand



**MASTER EN COMMUNICATION
APPLIQUÉE SPÉCIALISÉE
RELATIONS PUBLIQUES**

MASTER EN COMMUNICATION APPLIQUÉE SPÉCIALISÉE - RELATIONS PUBLIQUES

Programme en 2 ans

	CRÉDITS
MA BLOC 1	60
FONDEMENTS DES RELATIONS PUBLIQUES	
Relations presse et documents RP (DOCS2121)	5
Research and case studies in PR (RESE2122)	5
DOMAINES D'APPLICATION DES RP	
Communication marketing I (MARK2111)	5 (ULB)
Communication corporate I (CORP2112)	5 (ULB)
E-communication des organisations et des institutions (ECOM2123)	5 (ULB)
Influences et lobbying (INFL2124)	5 (ULB)
Communication interne (INTE2125)	5
Milieucommunicatie (MILI2126) ou Werbung und PR (WERB2126)	5
MÉDIAS	
Stratégie médiatique et ateliers de production RP (MERP2113)	20
MA BLOC 2	60
FONDEMENTS DES RELATIONS PUBLIQUES	
Préparation du TFE (TFRP2211)	10
ACTIVITÉS D'INTÉGRATION PROFESSIONNELLE	
Mémoire médiatique (MEMM2212)	10
Stage (STAG2221)	10
Mémoire théorique (THEO2222)	10
OPTION DE SPÉCIALISATION (AU CHOIX)	
Communication et affaires européennes	
Mécanismes décisionnels communautaires (MECA2213)	5
Appels d'offres et gestion de projets européens (APPE2214)	5
Communication of European Interest Groups (GROU2215)	5
Communication politique européenne (POLI2216)	5
Organisation et gestion de la connaissance	
Knowledge management and business intelligence (KNOW2213)	5
Management (MANA2214)	5
Développement personnel et motivation (MOTI2215)	5
Change and innovation management (INNO2216)	5
Communication de crise	
Change and innovation management (INNO2216)	5
Gestion du risque (RISK2213)	5
Communication événementielle (EVEN2214)	5
Leadership, coaching et gestion d'équipes (LEAD2215)	5

A black and white photograph of three women in a meeting. One woman is standing and pointing at a laptop screen, while two others are seated and looking at the screen. The image is split vertically by a yellow bar. The text is overlaid on the bottom left.

**MASTER EN COMMUNICATION
APPLIQUÉE SPÉCIALISÉE
PUBLICITÉ ET COMMUNICATION
COMMERCIALE**

MASTER EN COMMUNICATION APPLIQUÉE SPÉCIALISÉE - PUBLICITÉ ET COMMUNICATION COMMERCIALE

Programme en 2 ans

CRÉDITS	
MA BLOC 1	60
FONDEMENTS DE LA PUBLICITÉ & DE LA COMMUNICATION COMMERCIALE	
Compréhension du marché et du consommateur (MACO2111)	5
Connaissance et utilisation des médias publicitaires et commerciaux (CMED2112)	5
TECHNIQUES PROPRES À LA PUBLICITÉ & À LA COMMUNICATION COMMERCIALE	
Communication publicitaire & commerciale hors média (HMED2123)	5
Séminaire multilingue : publicité & communication commerciale (LGPU2115)	5
De la planification stratégique à la conception de campagne publicitaire (PLCO2127)	5
Approches juridiques de la communication publicitaire & commerciale (JURP2128)	5
Recherche documentaire critique en communication publicitaire & commerciale (REDO2129)	5
Enjeux digitaux en communication publicitaire & commerciale [ENDI2110]	5
MÉDIAS ET TRAINING	
Stratégie médiatique et ateliers de production publicitaire & commerciale (AMED2116)	20
MA BLOC 2	60
FONDEMENTS DE LA PUBLICITÉ & DE LA COMMUNICATION COMMERCIALE	
Préparation du TFE : État de la question (MAIL2211)	5
Budgétisation et pré-test (MAIL2212)	5
OPTION DE SPÉCIALISATION (AU CHOIX)	
Écosystème digital de l'entreprise et communication publicitaire (DIGI2215) (unité commune à toutes les options)	5
e-Marketing et webvertising	
Gestion de projet en communication digitale (GEPR2216)	5
E-business (EBUS2217)	5
Problématique contemporaine en communication digitale (PRCO2218)	5
Publicité & communication commerciale en entreprise	
Approches particulières en communication marketing des entreprises (APPA2216)	5
Négociation commerciale et développement de projet d'entreprise (NEDE2217)	5
Stratégie d'entreprise et gestion de gammes & de produits (STGE2218)	5
Publicité & communication commerciale en agence	
Packaging et brand design (PABD2216)	5
Problématiques spécifiques en agence de publicité (PSAP2218)	5
Créativité trans- et cross-media (CTCM2217)	5
ACTIVITÉS D'INTÉGRATION PROFESSIONNELLE	
Stage (STPU2223)	10
Mémoire médiatique (MMPU2212)	10
Mémoire théorique (MTPU2224)	10



**MASTER EN COMMUNICATION
APPLIQUÉE SPÉCIALISÉE
ANIMATION SOCIOCULTURELLE
ET ÉDUCATION PERMANENTE**

MASTER EN COMMUNICATION APPLIQUÉE SPÉCIALISÉE

ANIMATION SOCIOCULTURELLE ET ÉDUCATION PERMANENTE

Programme en 2 ans

		CRÉDITS
MA BLOC 1		60
FONDEMENTS ET ENVIRONNEMENTS DE L'ANIMATION SOCIOCULTURELLE ET DE L'ÉDUCATION PERMANENTE		
Politiques culturelles (POLC2111)		5
Globalisation (en anglais) (CULG2125)		5
Management des actions, organisations et institutions socioculturelles (MANA2112)		5
Questions spéciales de l'animation socioculturelle et de l'éducation permanente (QASP2121)		5
MÉTHODOLOGIE D'APPROCHE DES TERRAINS ET PROJETS DE L'ANIMATION SOCIOCULTURELLE ET DE L'ÉDUCATION PERMANENTE		
Préparation aux TFE I (TFAS2122)		5
Gestion de projets et méthodes d'intervention et d'animation socio-éducatives (GEST2113)		5
Médias et approches des terrains socioculturels (TERR2124)		5
Écritures et productions médiatiques (ECRI2114)		5
PROJETS DE PRODUCTION MÉDIATIQUE ET ACTIVITÉS D'INTÉGRATION PROFESSIONNELLES		
Projets et ateliers de production médiatique (ATAS2105)		20
MA BLOC 2		60
FONDEMENTS ET ENVIRONNEMENTS DE L'ANIMATION SOCIOCULTURELLE ET DE L'ÉDUCATION PERMANENTE		
Au choix une unité parmi (en anglais) :		
Cultural Studies (CULS2210)		5
Cultures for Communication (CUCO2211)		5
OPTION DE SPÉCIALISATION (AU CHOIX)		
Industries créatives et médiation culturelle		
Créativité et citoyenneté contemporaines (CREA2213)		5
Médiation culturelle (MCUL2214)		5
Conception de projets culturels (PROC2215)		5
Cours à choix*		5
Migrations, développement et médias		
Coopération internationale : perspectives et stratégie de communication (COPP2213)		5
Médias et développement (MDEV2214)		5
Enjeux de migration (MIGR2215)		5
Cours à choix*		5
Société, milieux urbains et médias		
Milieux urbains et développement durable (DURA2213)		5
Problématiques sociétales et émancipation (SOEM2214)		5
Éducation permanente et médias (EPER2215)		5
Cours à choix*		5
MÉTHODOLOGIE D'APPROCHE DES TERRAINS ET PROJETS DE L'ANIMATION SOCIOCULTURELLE ET DE L'ÉDUCATION PERMANENTE		
Préparation aux TFE II (TFAS2212)		5
PROJETS DE PRODUCTION MÉDIATIQUE ET ACTIVITÉS D'INTÉGRATION PROFESSIONNELLES		
Mémoire médiatique (MMAS2213)		10
Stage (STAS2221)		10
Article (mémoire théorique) (MTAS2222)		10

* Liste des cours à choix actuelle : Animation et critique artistique ; Intercultural communication ; Journalisme d'éducation permanente ; Ontwikkeling en humane hulp ; Philosophie de l'art ; et si pas pris CULS2210 ou CUCO2211.



**MASTER EN COMMUNICATION
APPLIQUÉE SPÉCIALISÉE
ÉDUCATION AUX MÉDIAS**

MASTER EN ÉDUCATION AUX MÉDIAS

Programme en 2 ans

	CRÉDITS
MA BLOC 1	60
FONDEMENTS DE L'ÉDUCATION AUX MÉDIAS	
Littératie médiatique (UCL : LCOMU2640)	5
MÉTHODOLOGIE DE LA RECHERCHE APPLIQUÉE	
Méthodes et techniques de recherche et d'évaluation en éducation aux médias (METH2121)	5
ANALYSE DES MÉDIAS ET DE LEUR PUBLIC	
Analyse des langages médiatiques (LMED2111)	5
Psychosociologie des usagers et des pratiques médiatiques (PSYS2112)	5
Analyse des productions culturelles et médiatiques (UCL : LCOMU2605)	5
CONCEPTION, RÉALISATION ET ÉVALUATION DE MÉDIAS ÉDUCATIFS	
Techniques de réalisation des médias fixes et linéaires (REAL2113)	5
Atelier de conception, mise en situation et évaluation de dispositifs d'EAM (ATEL2123)	5
Conception et réalisation d'environnements d'apprentissage en ligne (LIGN2124)	5
Effets éducatifs des médias (UCL : LCOMU2663)	5
INTERVENTION PÉDAGOGIQUE EN ÉDUCATION AUX MÉDIAS	
Techniques pédagogiques et didactique de l'EAM (PEDI2124)	5
Terrains d'intervention pour l'EAM (TRRN2115)	5
Gestion du non-marchand et création d'associations (UCL : LCOMU2890)	5
MA BLOC 2	60
FONDEMENTS DE L'ÉDUCATION AUX MÉDIAS	
Éducation aux médias d'information (EAMI2211)	5
Éducation aux systèmes de symbolisation culturels (SYMB2212)	5
Enjeux culturels contemporains des médias et de l'éducation aux médias (ENJX2213)	5
MÉTHODOLOGIE DE LA RECHERCHE APPLIQUÉE	
Séminaire d'accompagnement du mémoire (SEMI2214)	5
ANALYSE DES MÉDIAS ET DE LEUR PUBLIC	
Régulation des médias et de l'éducation (REGU2215)	5
INTERVENTION PÉDAGOGIQUE EN ÉDUCATION AUX MÉDIAS	
Analyse et approche socio-éducatives des pratiques ludiques (SOED2216)	5
UNITÉ D'ENSEIGNEMENT À OPTION	
UE au choix dans une liste d'UE des programmes de l'IHECS	5
ACTIVITÉS D'INTÉGRATION PROFESSIONNELLE	
Stage (STEM2221)	10
Mémoire de fin d'études (MFEM2222)	15



**PROGRAMME ÉTUDIANTS
EN ÉCHANGE IN**

PROGRAMME OFFERT EN ANGLAIS (ÉTUDIANTS EN ÉCHANGE IN)

108 crédits (au choix pour les étudiants IN, 58 crédits enseignés au Q1 et 50 crédits enseignés au Q2)

CRÉDITS

UNITÉS D'ENSEIGNEMENT SPÉCIFIQUES	
Welcome session and integration week: courses, seminars and visits relating to Europe, Belgium, IHECS and Belgian medias (WELC0011)	4
Issues in Digital Marketing Communication (LGPU2126)	5
French immersion week: language course for beginners (IMFR0012)	4
French language course (FREN0018)	5
French language course (FREN0026)	5
Immersion week of practical work in multimedia (IWMM0015)	5
Practice course: Photography (PCPH0016)	5
Practice course: Photography (PCPH0023)	5
Practice course: Video and Television (PCTV0017)	5
Practice course: Video and Television (PCTV0024)	5
Practice course: Mutlimedia (PCMM0025)	5
UNITÉS D'ENSEIGNEMENT SPÉCIFIQUES OUVERTES EN OPTION (COURS À CHOIX) POUR LES ÉTUDIANTS DE L'IHECS	
European Lobbying (ELOB0013)	5
European institutions - their communication policy: course and visits (EICP0014)	5
European institutions Communication Flows: current events, case analyses and visits (EICF0021)	5
Europe's Culture and its Specificities (EUCU0022)	5
Communication and the non-profit Sector of Cultural and Arts Organizations (NGOS0023)	5
UNITÉS D'ENSEIGNEMENT EMPRUNTÉES AUX PROGRAMMES DE L'IHECS	
Knowledge Management and Business Intelligence (KNOW2213)	5
Change and Innovation Management (INNO2216)	5
Cultural studies (CULS2210)	5
Cultures for communication (CUCO2211)	5
Research and Case Studies in PR (RESE2122)	5
Globalization (CULG2122)	5

LISTE DU PERSONNEL ENSEIGNANT

Liste établie en date du 27 octobre 2016

DIRECTION

Luc DE MEYER, *Directeur*
Jean-François RASKIN, *Administrateur général*
Frédéric MOENS, *Directeur des Études*

RESPONSABLES MASTERS

Mélanie LALIEU, *Présidente du Master en Animation socio-culturelle et Education permanente*
Patrick VERNIERS, *Président du Master en Éducation aux médias*
Camille LAVILLE, *Présidente du Master en Journalisme*
Jean-Claude JOURET, *Président du Master en Publicité et Communication commerciale*
Pierre de VILLERS, *Président du Master en Relations publiques*

COMMUNICATION

Amandine BISQUERET, *Chargée de communication*
Charlotte VERDIN, *Chargée de communication*

PERSONNEL ACADÉMIQUE

Luc BAUGNIET
Nicolas BAYGERT
Alain BOSSUYT
Patricia BOUTEILLER
Georg BRANDT
Natacha BRIXY
Emmanuelle BYVOET
Baptiste CAMPION
Barbara de CAMPOS
Pascal CHABOT
Luca COPETTI
Aurore DAL MAS
Talheh DARYANAVARD
Amandine DEGAND
Johann DELFERIERE
Hubert DELOUVROY
Luc DE MEYER
Anne DENEUBOURG
Françoise ERNOTTE
Régine FLORENT
Catherine GEEROMS
Caroline GODART
Yvan HANON
Jean-Claude JOURET
Bertrand LACROIX
Mélanie LALIEU
Camille LAVILLE
Christine LEBEAU
Etienne LECLERCQ
Florence LECOMTE
Valérie LECOUTURIER
Etienne MAGAIN
Jorge MAGASICH AIROLA
Annick MAGEIN
Nora de MARNEFFE
Thierry MAROIT
Frédéric MOENS
Eric de MOFFARTS
Frédéric NOEL
Laetitia PAILLÉ
Michel PAILLET
Serge PAULUS
Anne PITTOMVILS
Sophie POCHE
Laurent POMA
Jean-Pierre RANSCHAERT
Isabelle RASKIN
Jean-François RASKIN
Chloé REULIAUX
Joël SAUCIN
Sébastien SCHMITZ
Marc SINNAEVE
Anne TOUSSAINT
Anne VAN MARSENILLE
John VAN TIGGELEN
Dominique VANDERCAMMEN
Patrick VERNIERS
Vinciane VEROUGSTRAETE
Laurence VINCENT
Pierre de VILLERS
Luc VUYLSTEKE
Mathieu de WASSEIGE

PROFESSEURS INVITÉS

Juan ARCAS
Albert ARIJS
Ahmed BELHALOUMI
Frédéric BASTIEN
Gilles BAUWENS
Sandrine BEIGAS
Mathias BEKE
Pauline BEUGNIES
Evelyne BEVORT
Nicolas BINDELLE
Eric BOEVER
Daniel BONVOISIN
Christian BOUCQ
Jonathan BUSCARLET
Coralie BUXANT
Nicolas BUYTAERS
Jean-Luc CAMBIER
Caroline CARPENTIER
Jacqueline CATTOOR
Christophe CHANTRAINE
Bruno CLEMENT
Martine CLERCKX
Yves COLLARD
Lorenzo CONSOLI
Ludivine DAMAY
Stéphane DANIEL
Marc DAUSIMONT
Simon-Pierre DE COSTER
Carl DE GUSSEM
Marc DE HAAN
Philippe DELMOTTE
Dorian DE MEEUS
Delphine DE RIDDER
Anne DESMARETS
Paul DE THEUX
Martine DUBUISSON
Laurent DUFFAUT
Stéphanie DUJARDIN
Jean-François DUMONT
Thierry DUPIEREUX-FETTWEIS
Barbara DUPONT
Esther DURIN
André DUSAUSOY
Patrick ECTOR
Pascale EJNES
Vincent ENGEL
Nina FASCIAUX
Magda FASHI
Benoît FRANCHIMONT
Frédéric FRANCOIS
Jean-Michel FRAYLICH
Alexandre FREDERICK
Thomas GADISSEUX
François GEMENNE
Amélie GENIN
Christophe GILTAY
Thomas GIMZER
Gaëtan GODART
Pascal GOFFAUX
Brigitte GRIGNET
Brieuc GUFFENS
David HACHEZ
Nicolas HAMBLENNE
Jonathan HAUVEL
Bernard HAYETTE
Jules HENRY
Renaud HUBERLANT
Anne-Marie IMPE
Franck ISTASSE
Jean-Pierre JACQMIN
Pierre JASSOGNE
Roger JOB
Maryam KOLLY
Charles-Etienne LAGASSE
Philippe LALOUX
Georges LAUWERYS
Elise LE MOING - MAAS
Aurélien LEBOURG
Julien LECOMTE
Jean-François LECONTE
Pierre-Alexandre LECRENIER
Emmanuel LEMAL
Emmanuelle LENEL
Laura LEPRETRE
Jelle LEUNIS
Dorian LEYNEN
Joëlle LIBERMAN
Bruno LIESSE
Vincent LIEVIN
Bernard LOBET
Frédéric LOORE
Grégoire LORY
Charlotte MAISIN
Agnès MAQUA
Serge MARCHAL
Michael MARCHAND
Joël MATRICHE
Edouard MEIER
Tanja MILEVSKA
Pascal MINOTTE
Pierre OZER
Laura PETITJEAN
Frank PIEROBON
Bernard PUTTAERT
Stéphanie RADOCHITZKI
Martin REIZER
Patrick REMACLE
Delphine REUTER
Laurent RIGHETTI
Jonathan ROMAIN
Patrick SAERENS
Antoine SAUTELET
Berdien SCHEPERS
Henri SIMONS
Philippe SIUBERSKI
Philippe SOUTMANS
Charles THIBAUT DE MAISIERS
Alain VAESSEN
Damien VAN ACHTER
Bernard VANDENHOOFDEN
Mikaël VAN ECKHOUDT
Grégory VAN GILSEN
Olivier VAN MALDERGHEM
Sébastien VAN MALLEGHEM
Frédéric VANDENBREDEE
Jerry VANDEVELDE
Patrick VANDOORNE
Erik VANTAL
Hervé VERLOES
Sara VIGIL
Glenn VINCENT
Stéphane WANUFEL
Emmanuel WATHELET
Melchior WATHELET
Benjamin WATTIAUX
Eric WILLEM
Véronique WILLEMS
Alexandre ZALDUA
Caroline ZICKGRAF

JOURNÉES PORTES OUVERTES

Mercredi 22 mars 2017 de 14h00 à 16h00

Samedi 22 avril 2017 de 10h00 à 12h30

NUIT DES MÉDIAS

Mercredi 17 mai 2017 dès 13h00



LOCALISATION ET ACCÈS

L'IHECS est situé à **300 mètres de la Grand-Place** de Bruxelles et bénéficie d'un réseau de transport en commun étendu.

EN TRAIN :

- Gare Centrale (10 minutes)
- Gare du Midi (15 minutes)
- Gare de la Chapelle (5 minutes)

EN VILLO :

- Station 9 - Anneessens
- Station 34 - Fontainas
- Station 36 - Place Saint-Jean

EN TRAM :

- Pré-métro Anneessens

EN MÉTRO :

- Gare Centrale
- Station De Brouckère

EN BUS :

- Ligne 38, 48, 95, 96

Pour les **vélos** et **motos**, l'IHECS dispose d'emplacements à accès réglementé.

